

BCS **ULTRA**

NOWOŚCI
I PREMIERY

2024



KATALOG PRODUKTÓW



O FIRMIE



BCS to polska marka stworzona w 2008 roku. Wiele lat doświadczenia w sektorze elektronicznych systemów zabezpieczeń dało nam szansę na stworzenie wyjątkowej grupy produktów. Od blisko 16 lat krajowa marka BCS jest jedną z najlepiej rozpoznawalnych marek w branży CCTV.

Znając bardzo dobrze potrzeby rynku, wiemy czym powinien charakteryzować się produkt wysokiej jakości, przy jednoczesnym zachowaniu konkurencyjnej ceny i zapewnieniu wsparcia techniczno–projektowego na najwyższym poziomie.

Tworząc markę BCS, współpracujemy z firmami z całego świata. Wybieramy najlepsze rozwiązania z rynku, podpowiadamy udoskonalenia, czyniąc tym sposobem BCS produktem unikalnym. Naszymi Partnerami są największe światowe koncerny oraz małe lokalne firmy oferujące wyjątkowe rozwiązania. Staramy się popularyzować także polskie idee, tworząc w kraju własne autorskie oprogramowanie dostosowywane do indywidualnych wymagań klienta. Ponadto współpracujemy z innymi firmami krajowymi dostarczającymi unikalne technologie, które adaptujemy do rozwiązań oferowanych w systemach BCS. Tym sposobem tworzymy ekskluzywne produkty potrzebne do profesjonalnej instalacji. W konsekwencji nasze rozwiązania są wyjątkowe – jak garnitur na miarę – dostosowane do indywidualnych wymagań.

Na ofertę BCS składa się każda linia z grupy produktów CCTV, obejmująca produkt: ekonomiczny, standardowy i profesjonalny dedykowany do projektów. Klient może znaleźć systemy oparte na każdej technologii, w tym HD-CVI, HD-TVI, AHD, ANALOG. W ofercie posiadamy zarówno małe rejestratory przeznaczone do obsługi kilku kamer oraz najnowocześniejsze IP dedykowane dla największych systemów stosowanych na świecie. Wszelkie akcesoria niezbędne do instalacji takie jak: zasilacze, uchwyty, puszkę montażowe są

sprawdane i testowane przez naszych inżynierów i wprowadzane na rynek jako integralna część systemu BCS.

W Warszawie wybudowano biuro i magazyn główny BCS. Magazyn wysokiego składowania stanowi bezpieczne zaplecze dla naszych odbiorców. Dbamy o utrzymywanie stoków magazynowych i co z tym się wiąże stałą dostępność towaru. W naszym biurze stworzyliśmy Działy: Jakości, Wsparcia Technicznego, Serwisu, Sprzedaży, Projektów i Marketingu. Zespół ds. Jakości kontroluje produkty dostarczane przez każdego Partnera BCS. Zespół techniczny oferuje pomoc w przypadku wątpliwości związanych z instalacją lub oprogramowaniem produktów BCS. Wykwalifikowany personel Serwisu dba, aby naprawy były realizowane szybko i niezawodnie. Serwis jest na miejscu w Warszawie, ograniczamy więc zbędną biurokrację szanując czas użytkowników BCS. Dział Projektów wspomaga naszych klientów przy dużych inwestycjach oferując pomoc na każdym etapie. Dział Sprzedaży aktywnie doradza w doborze sprzętu i tworzeniu zamówień. Dział Marketingu realizuje strategię, zorientowany na nabywcę pomaga i wspiera swoich kontrahentów. Organizuje wydarzenia branżowe dla klientów i wspólnie z nimi promując markę BCS. Rozwój firmy bazuje na długotrwałych relacjach z dostawcami i klientami. Oferujemy zarówno stabilność oferty, jak również wiele nowości i innowacji. Aspirując do roli Partnera a nie wyłącznie dostawcy, stworzyliśmy dla naszych klientów program „BCS dla profesjonalistów”.

Łącznie z filiami, firma zatrudnia blisko 100 pracowników, kompetentnych i gotowych do obsługi nabywców i użytkowników BCS. Nasza usługa oferowana jest w języku polskim, angielskim, czeskim, słowackim i ukraiński.

zapraszamy do współpracy



AcuPick – technologia AcuPick pozwala na inteligentne przeszukiwanie nagrań pod kątem odnalezienia tego samego obiektu (np. człowieka)



skylight – przetwornik, w którym zastosowano technologię skylight pozwala na uzyskanie obrazu o wysokiej jakości nawet w bardzo niekorzystnych warunkach oświetleniowych. Technologia ta użyta jest w wielu urządzeniach marki BCS, aby odnaleźć ją w kamerze należy zwrócić uwagę na literę „S” w nazwie kamery (np. BCS-L-TIP94VSR6-AI3)



NightColor – w przypadku zastosowania technologii NightColor kamera posiada super czuły przetwornik pozwalający na uzyskanie kolorowego obrazu w miejscach gdzie standardowa kamera przełączy się w tryb czarno-biały. Przetworniki NightColor występują zazwyczaj z doświetlaczem LED, ale do poprawnego działania systemu wymagana jest minimalna ilość światła z otoczenia



Active Deterrence Camera – kamery z systemem aktywnego odstraszenia posiadają funkcje pozwalające na reakcję alarmową widoczną lub słyszalną dla intruza wkraczającego w dany obszar. Dodatkowym atutem w kamerach z tym systemem są zazwyczaj wbudowane głośniki i mikrofony lub wejścia i wyjścia audio pozwalające na dwustronną komunikację z osobą znajdującą się w polu widzenia kamery



exPoE – w przypadku, gdy odległość między switchem, a kamerą przekracza zalecane dla technologii PoE 100m należy zastosować urządzenia w standardzie exPoE dzięki czemu możemy wydłużyć tor komunikacji nawet do 250m w przypadku standardowego połączenia, a po zastosowaniu odpowiednich kamer oraz konwerterów odległość może wynosić nawet do 700 m



AcuSense – inteligentna analiza obrazu wykorzystująca technologię AcuSense oparta jest o algorytmy głębokiego uczenia maszynowego dzięki czemu urządzenia w nią wyposażone charakteryzują się niską podatnością na fałszywe alarmy. Technologia ta nie wymaga specjalnej kalibracji i świetnie radzi sobie na dużych odległościach

PREMIERA

NOWEJ LINII BCS ULTRA

BCS

ULTRA

BCS-U-SIP6436SR40-Ai2

Kamera BCS-U-SIP6436SR40-Ai2 jest produktem pochodzącym z nowej linii produktowej marki BCS zgodnej z Amerykańską dyrektywą NDAA.



W kamerze zastosowano wiele protokołów zwiększających jej atrakcyjność i bezpieczeństwo takich jak algorytmy inteligentnej analizy obrazu z funkcją auto trackingu, autorski bazodanowy system plików z nagraniami iBank, autorski protokół szyfrowanej komunikacji kamery z urządzeniami zdalnymi DirectIP 2.0, autorski protokół Fingerprint dla nagrań.

**MADE IN
KOREA**



Ai2

- Wtargnięcie w obszar, przekroczenie linii
- Rozpoznawanie obiektów osoba / pojazd mechaniczny
- Inteligentne wykrywanie zagubionych / pozostawionych obiektów
- Wykrywanie twarzy

BCS ULTRA

MADE IN KOREA

KAMERY



BCS-U-TIP68VSR4

- Przetwornik 1/2.8" CMOS 8 Mpx
- Obiektyw motozoom 2.7~13.5 mm; F1.8~3.32
- Promiennik podczerwieni 40 m



Ai2

BCS-U-TIP65VSR4-Ai2

- Przetwornik 1/2.8" CMOS 5 Mpx
- Obiektyw motozoom 2.7~13.5 mm; F1.4~3.2
- Promiennik podczerwieni 40 m



BCS-U-TIP65VSR4

- Przetwornik 1/2.8" CMOS 5 Mpx
- Obiektyw motozoom 3~13.5 mm; F1.4~3.2
- Promiennik podczerwieni 40 m



Ai2

BCS-U-TIP62VSR4-Ai2

- Przetwornik 1/2.8" CMOS 2 Mpx
- Obiektyw motozoom 2.8~12 mm; F1.4~3.1
- Promiennik podczerwieni 40 m



Ai2

BCS-U-TIP62VSR4-Ai2-0722

- Przetwornik 1/2.8" CMOS 2 Mpx
- Obiektyw motozoom 7~22 mm; F1.4~2.8
- Promiennik podczerwieni 40 m



BCS-U-TIP62VSR4

- Przetwornik 1/2.8" CMOS 2 Mpx
- Obiektyw motozoom 2.8~12 mm; F1.4~2.8
- Promiennik podczerwieni 40 m



BCS-U-TIP38FSR3

- Przetwornik 1/2.8" CMOS 8 Mpx
- Obiektyw stały 3.3 mm; F2.0
- Promiennik podczerwieni 30 m



BCS-U-TIP35FSR3

- Przetwornik 1/2.8" CMOS 5 Mpx
- Obiektyw stały 2.8 mm; F2.0
- Promiennik podczerwieni 30 m

KAMERY TUBOWE



Ai2

BCS-U-TIP32FSR3-Ai2

- Przetwornik 1/2.8" CMOS 2 Mpx
- Obiektyw stały 2.8 mm; F1.6
- Promiennik podczerwieni 30 m



BCS-U-TIP32FSR3

- Przetwornik 1/2.8" CMOS 2 Mpx
- Obiektyw stały 2.8 mm; F2.0
- Promiennik podczerwieni 30 m



BCS-U-FIP512FWR2

- Przetwornik 1/2.3" CMOS 12 Mpx
- Obiektyw fisheye 1.6 mm;
- F2.0 H: 180° V: 180°
- Promiennik podczerwieni 20 m



BCS-U-FIP55FWR2

- Przetwornik 1/1.8" CMOS 5 Mpx
- Obiektyw fisheye 1.5 mm;
- F1.8 H: 180° V: 180°
- Promiennik podczerwieni 20 m



BCS-U-DIP68VSR4

- Przetwornik 1/2.8" CMOS 8 Mpx
- Obiektyw motozoom 2.7~13.5 mm; F1.8~3.32
- Promiennik podczerwieni 40 m



Ai2

BCS-U-DIP65VSR4-Ai2

- Przetwornik 1/2.8" CMOS 5 Mpx
- Obiektyw motozoom 2.7~13.5 mm; F1.4~3.2
- Promiennik podczerwieni 40 m



BCS-U-DIP65VSR4

- Przetwornik 1/2.8" CMOS 5 Mpx
- Obiektyw motozoom 3~13.5 mm; F1.4~3.2
- Promiennik podczerwieni 40 m



Ai2

BCS-U-DIP62VSR4-Ai2

- Przetwornik 1/2.8" CMOS 2 Mpx
- Obiektyw motozoom 2.8~12 mm; F1.4~3.1
- Promiennik podczerwieni 40 m



Ai2

BCS-U-DIP62VSR4-Ai2-0722

- Przetwornik 1/2.8" CMOS 2 Mpx
- Obiektyw motozoom 7~22 mm; F1.4~2.8
- Promiennik podczerwieni 40 m



BCS-U-DIP62VSR4

- Przetwornik 1/2.8" CMOS 2 Mpx
- Obiektyw motozoom 2.8~12 mm; F1.4~2.8
- Promiennik podczerwieni 40 m



BCS-U-DIP38FSR3

- Przetwornik 1/2.8" CMOS 8 Mpx
- Obiektyw stały 3.3 mm; F2.0
- Promiennik podczerwieni 30 m



BCS-U-DIP35FSR3

- Przetwornik 1/2.8" CMOS 5 Mpx
- Obiektyw stały 2.8 mm; F2.0
- Promiennik podczerwieni 30 m



Ai2

BCS-U-DIP32FSR3-Ai2

- Przetwornik 1/2.8" CMOS 2 Mpx
- Obiektyw stały 2.8 mm; F1.6
- Promiennik podczerwieni 30 m



BCS-U-DIP32FSR3

- Przetwornik 1/2.8" CMOS 2 Mpx
- Obiektyw stały 2.8 mm; F2.0
- Promiennik podczerwieni 30 m



Ai2

BCS-U-EIP65VSR5-Ai2

- Przetwornik 1/2.8" CMOS 5 Mpx
- Obiektyw motozoom 3.2~10.5 mm; F1.6~3.3
- Promiennik podczerwieni 50 m



Ai2

BCS-U-EIP35FSR3-Ai2

- Przetwornik 1/2.8" CMOS 5 Mpx
- Obiektyw stały 2.8 mm; F2.0
- Promiennik podczerwieni 30 m



Ai2



BCS-U-SIP6831SR30

- Przetwornik 1/1.8" CMOS 8 Mpx
- Obiektyw motozoom 6.5~202 mm; zoom ×31
- Promiennik podczerwieni 300 m
- Prędkość PAN 0.02°/s~240°/s(240°/s preset) Zakres PAN 0°~360°
- Prędkość TILT 0.02°/s~240°/s(240°/s preset) Zakres TILT -10°~90° auto-flip

BCS-U-SIP6436SR40-Ai2

- Przetwornik 1/1.8" CMOS 4 Mpx
- Obiektyw motozoom 6.91~248.76 mm; zoom ×36
- Promiennik podczerwieni 400 m
- Prędkość PAN 0.02°/s~240°/s(240°/s preset) Zakres PAN 0°~360°
- Prędkość TILT 0.02°/s~240°/s(240°/s preset) Zakres TILT -10°~90° auto-flip



BCS-U-SIP6236SR35

- Przetwornik 1/2" CMOS 2 Mpx
- Obiektyw motozoom 6~216 mm; zoom ×36
- Promiennik podczerwieni 350 m
- Prędkość PAN 0.02°/s~180°/s(240°/s preset) Zakres PAN 0°~360°
- Prędkość TILT 0.02°/s~180°/s(240°/s preset) Zakres TILT -10°~90° auto-flip

BCS-U-SIP6631SR30

- Przetwornik 1/1.8" CMOS 6 Mpx
- Obiektyw motozoom 6.5~202 mm; zoom ×31
- Promiennik podczerwieni 300 m
- Prędkość PAN 0.02°/s~240°/s(240°/s preset) Zakres PAN 0°~360°
- Prędkość TILT 0.02°/s~240°/s(240°/s preset) Zakres TILT -10°~90° auto-flip



BCS-U-KN

- Klawiatura sieciowa z wyświetlaczem LCD kompatybilna z BCS-U-NVR i PTZ
- 1× USB 2.0, 1× USB 3.0, joystick
- 2× RS485, RJ-45 10/100/1000 Mbps
- 1 wejście i 1 wyjście audio
- Zasilanie 48V DC / PoE (802.3af)

PulsON
ALARM

TRZYMAMY RĘKĘ NA PULSIE.

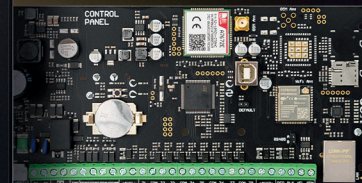
Hybrydowy system alarmowy PulsON Alarm 4G LTE

to innowacyjne rozwiązanie oparte na nowoczesnych technologiach. Podstawową funkcją systemu alarmowego jest zapewnienie bezpieczeństwa mieniu, oraz osobom przebywającym w chronionym obiekcie poprzez informowanie użytkownika i/lub ochrony o potencjalnym zagrożeniu.

Kompatybilny z bezprzewodowymi urządzeniami **AXX** i **PowerG**



www.pulsionalarm.pl



BCS ULTRA**MADE IN KOREA****Ai2**

- Wtargnięcie w obszar, przekroczenie linii
- Rozpoznawanie obiektów osoba / pojazd mechaniczny
- Inteligentne wykrywanie zagubionych / pozostawionych obiektów
- Wykrywanie twarzy

REJESTRATORY



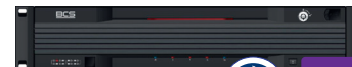
BCS-U-SVR25608R-4KR

- Serwer VMS, procesor Intel Xeon 4210 2.2G 10C / 20T, 8GB RAM DDR4-2666MT / s RDIMM, Windows Server 2016
- Obsługa 256 kanałów i 8 dysków twardej, RAID 5/6
- Zasilanie redundantne 2x 100~240V AC
- Wyj. wideo VGA, sieć 4x RJ-45 10/100/1000 Mbps
- Pasma wej. 1024 Mbps



BCS-U-SVR6408R-4KR

- Serwer VMS, procesor Intel i5-10500 3.1GHz, 16GB RAM DDR4 PC-25600, Windows 10 Enterprise
- Obsługa 64 kanałów 8 dysków twardej, RAID 1/5/10
- Zasilanie redundantne 2x 100~240V AC
- Wyj. wideo HDMI 4K / HDMI
- Pasma wej. 400 Mbps

**Ai2**

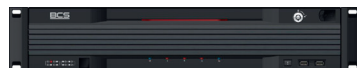
BCS-U-NVR6408R-A-4K(2x8TB)

- Rejestrator IP 64-kanałowy 8-dyskowy, RAID 1/5/10
- Max rozdzielczość nagrywania 12 Mpx
- Wyj. wideo HDMI 4K / HDMI
- Pasma wej. 540 Mbps

**Ai2**

BCS-U-NVR6408R-A-4KR(2x8TB)

- Rejestrator IP 64-kanałowy 8-dyskowy, RAID 1/5/10
- Zasilanie redundantne 2x 100~240V AC
- Max rozdzielczość nagrywania 12 Mpx
- Wyj. wideo HDMI 4K / HDMI
- Pasma wej. 540 Mbps

**Ai2**

BCS-U-NVR3208R-A-4K(8TB)

- Rejestrator IP 32-kanałowy 8-dyskowy, RAID 1/5/6/10
- Max rozdzielczość nagrywania 12 Mpx
- Wyj. wideo HDMI 4K / HDMI
- Pasma wej. 370Mbps

**Ai2**

BCS-U-NVR3208R-A-4KR(8TB)

- Rejestrator IP 32-kanałowy 8-dyskowy, RAID 1/5/6/10
- Zasilanie redundantne 2x 100~240V AC
- Max rozdzielczość nagrywania 12 Mpx
- Wyj. wideo HDMI 4K / HDMI
- Pasma wej. 370 Mbps

**Ai2**

BCS-U-NVR3206-A-4K-16P(8TB)

- Rejestrator IP 32-kanałowy 6-dyskowy, RAID 1
- Max rozdzielczość nagrywania 12 Mpx
- Wyj. wideo HDMI 4K / HDMI
- Pasma wej. 370 Mbps
- Wbudowany 16-portowy switch PoE 120W



Ai2

BCS-U-NVR1606-A-4K-16P(8TB)

- Rejestrator IP 16-kanalowy 6-dyskowy, RAID 1
- Max rozdzielczość nagrywania 12 Mpx
- Wyj. wideo HDMI 4K / HDMI
- Pasma wej. 320 Mbps
- Wbudowany 16-portowy switch PoE 200W



Ai2

BCS-U-NVR1602-A-4K-8P(6TB)

- Rejestrator IP 16-kanalowy 2-dyskowy
- Max rozdzielczość nagrywania 12 Mpx
- Wyj. wideo HDMI 4K / VGA
- Pasma wej. 320 Mbps
- Wbudowany 8-portowy switch PoE 50W



Ai2

BCS-U-NVR0802-A-4K-8P(6TB)

- Rejestrator IP 8-kanalowy 2-dyskowy
- Max rozdzielczość nagrywania 12 Mpx
- Wyj. wideo HDMI 4K / VGA
- Pasma wej. 270 Mbps
- Wbudowany 8-portowy switch PoE 50W



Ai2

BCS-U-NVR0402-A-4K-4P(6TB)

- Rejestrator IP 4-kanalowy 2-dyskowy
- Max rozdzielczość nagrywania 12 Mpx
- Wyj. wideo HDMI 4K / VGA
- Pasma wej. 160 Mbps
- Wbudowany 4-portowy switch PoE 30W



BCS-U-SNVR0801-8P

- Rejestrator IP 8-kanalowy 1-dyskowy w obudowie SMART
- Max rozdzielczość nagrywania 8 Mpx
- Wyj. wideo HDMI / VGA
- Pasma wej. 100 Mbps
- Wbudowany 8-portowy switch PoE 50W



BCS-U-SNVR0401-4P

- Rejestrator IP 8-kanalowy 1-dyskowy w obudowie SMART
- Max rozdzielczość nagrywania 8 Mpx
- Wyj. wideo HDMI / VGA
- Pasma wej. 60 Mbps
- Wbudowany 4-portowy switch PoE 30W



BCS-U-SHDD4

- Macierz dyskowa 3,5" SATAII kompatybilna z BCS-U-SVR
- Obsługa 4 dysków twardych, RAID 1/5/10
- 4x SATA 3.5", 1x eSATA
- Pasma wej. 3 Gbps
- Zasilanie 100~240V AC



BCS-U-NHDD4

- Macierz dyskowa 3,5" SATAII kompatybilna z BCS-U-NVR
- Obsługa 4 dysków twardych, RAID 1/5/10
- 4x SATA 3.5", 1x eSATA
- Pasma wej. 3 Gbps
- Zasilanie 100~240V AC



Wydajne i wygodne zarządzanie rozproszonymi systemami CCTV



BCSMANAGER SERVER

Zastosowanie aplikacji BCS Manager w wersji klient-serwer do zarządzania rozległymi systemami CCTV wymiennie przekłada się na zmniejszenie kosztów zarządzania obiektami oraz użytkownikami. Przejrzysty system zakupu oprogramowania pozwala na korzystanie ze wszystkich funkcji aplikacji oraz rozbudowę systemu o kolejne urządzenia bez ponoszenia dodatkowych opłat licencyjnych.

BCS ULTRA

**MADE IN
KOREA**

AKCESORIA



BCS-U-BA



BCS-U-DA



BCS-U-BDA



BCS-U-FA



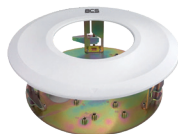
BCS-U-AFA



BCS-U-CDA



BCS-U-CBDA



BCS-U-RCBDA



BCS-U-CFA



BCS-U-CPA



BCS-U-WPA



BCS-U-EA



BCS-U-PA



BCS-U-WSDA



BCS-U-CPA390



BCS-U-CPA168



BCS-U-ESDA



BCS-U-PSDA

ZASILACZE
niezawodność
i prostota
w obsłudze

BCS
POWER



**POLSKA
MARKA**
BCS

NIEZAWODNA MOBILNA OCHRONA

BCS
MOBILCAM

BCS[®]

dla profesjonalistów



UJEDNOLICONY SYSTEM NAZEWNICTWA URZĄDZEŃ BCS

KAMERY

BCS - L - D IP 1 5 F/25* S R 15 - ITC - Ai2 - G(2)
A B C D E F G H I J K L M

- A** – Linia produktowa: **L** – Line; **P** – Point; **U** – Ultra; **V** – View
- B** – Typ obudowy: **T** – tuba; **D** – klasyczna kopuła; **DM** – mała kopuła; **E** – eyeball; **B** – kompakt; **F** – fisheye; **S-PTZ** – kamera obrotowa
- C** – Typ kamery: **IP** – kamera IP; **A** – kamera 4w1
- D** – Seria / rozmiar obudowy:
 - 1** – seria ekonomiczna / mała obudowa;
 - 2** – seria podstawowa / mała obudowa;
 - 3** – seria profesjonalna / mała obudowa;
 - 4** – seria ekonomiczna / średnia obudowa;
 - 5** – seria podstawowa / średnia obudowa;
 - 6** – seria profesjonalna / średnia obudowa;
 - 7** – seria ekonomiczna / duża obudowa;
 - 8** – seria podstawowa / duża obudowa;
 - 9** – seria profesjonalna / duża obudowa
- E** – Rozdzielczość: **2** – Mpx; **3** – Mpx; **4** – Mpx; **5** – Mpx; **6** – Mpx; **8** – Mpx; **12** – Mpx

- F** – Obiektyw/zoom*: **F** – stałoogniskowy; **V** – zmiennoogniskowy; **25, 30** – zoom razy
- G** – Funkcje przetwornika: **S** – skylight; **C** – nightcolor; **W** – WDR
- H** – Rodzaj oświetlacza: **R** – podczerwień; **L** – LED (światło białe)
- I** – Zasięg oświetlacza: **1** – 10 m; **2** – 20 m; **15** – 150 m
- J** – Funkcje specjalne: **ITC** – rozpoznanie tablic rejestracyjnych; **W** – Wi-Fi
- K** – Funkcje Ai:
 - Ai1** – ochrona perymetryczna (strefa, linia);
 - Ai2** – dodatkowe funkcje ochrony parametrycznej, detekcja twarzy, liczenie ludzi; mapa cieplna;
 - Ai3** – identyfikacja twarzy, metadane, ANPR
- L** – Kolor: **G** – grafitowy
- M** – Generacja: **(2)** – druga generacja; **(3)** – trzecia generacja

REJESTRATORY

BCS - L - NVR - 16 04 R - A - 4K R - 16P - Ai - W
A B C D E F G H I J K

- A** – Linia produktowa: **L** – Line; **P** – Point; **U** – Ultra; **V** – View
- B** – Rodzaj systemu: **NVR** – rejestrator sieciowy IP; **XVR** – rejestrator analogowy HD
- C** – Wejścia wideo: **4, 8, 9, 16, 32, 64, 128**
- D** – Ilość dysków: **01, 02, 04, 08, 16**
- E** – RAID: **R**

- F** – Wej. / wyj. alarmowe: **A**
- G** – Rozdzielczość: **4K**
- H** – Zasilacz: **R**
- I** – Switch PoE: **4P** – 4 porty; **8P** – 8 portów; **16P** – 16 portów
- J** – Funkcje Ai: **Ai** – wbudowany algorytm
- K** – Wi-Fi: **W**

BCS[®]

dla profesjonalistów



www.bcs.pl

NSS Sp. z o.o.

ul. Modularna 11 (Hala IV)

02-238 Warszawa

tel. +48 22 846 25 31

e-mail: info@bcscctv.pl



NIGHT
COLOR



ACTIVE
DETERRENCE
CAMERA

